



CATANA 431 Version Propriétaire

Chantier: Catana Catamarans
Modèle: Catana 431 Version Propriétaire
Tirant d'eau: 1.10/2.30 m
Matériau: GRP
Année: 2005

Moteurs: Volvo 2x40 CV
Longueur: 13.10 m
Largeur: 7.25 m
Cabines: 3 DBL
Prix: 350 000 € TTC

Equipement de ce Catana 431 Version Propriétaire: Moteurs : Volvo-Penta D2-40 cv 2x40CV, Saildrives S130, hélices Volvo bipales fixes, (Moteurs révisés, circuits de refroidissement et Joints Saildrive oct. 2023), Réservoirs gasoil 2x360L

Aménagements : Version propriétaire - 3 cabines double

Coque Propriétaire tribord: Cabine propriétaire avec lit King bed (180x190cm), placards et penderie, à l'avant grande salle de douche avec WC électrique.

Coque bâbord : 2 cabines doubles, AR 180 x 190 et AV 160 x 195, chacune avec douche + WC et placards

Carré confortable et spacieux avec table pouvant accueillir jusqu'à 8 personnes

Cuisine : Table cuisson et four ENO, Freezer / congélateur 110 L ouverture frontale (mars 2024), Réfrigérateur 100 L ouverture frontale, Four micro-ondes (juin 2023), Vaisselle et ustensiles de cuisine

Voiles et gréements : Grand-voile Dacron Incidences (avril 2023), Lazy bag (avril 2023), Génois Dacron, Gennaker Northsails Dacron, Gréement dormant / tête de mât / réas en tête de mât / antennes VHF / câbles de connexion antenne + alimentation feu de navigation (2021), girouette Raymarine (2021), Martingale (2022), 2 enrouleurs à poste: génois Profurl C430 (oct. 2022), gennaker Profurl (révisé en 2021), Mât + bôme en aluminium anodisé, Winch central sur poutre arrière Harken 50 électrique avec commande secondaire au poste de barre tribord, Winches Lewmar : 2 x 48 + 2 x 44 + 2 x 40

Electronique: Traceur Raymarine Axiom+ 12" (2023) (cartographie Europe + Antilles/Amérique centrale), Radar Raymarine Quantum 2 doppler (2023), Multiplexeur Shipmodul miniplex MNEA / Wifi (2023), AIS Raymarine 700 norme Sotma (2023), VHF ASN / DSC Garmin 210i, 2 x VHF portables ICOM IC-M25, 2 pilotes automatiques Raymarine : Principal : unité ACU 200, contrôlé aux 2 postes de barres ou télécommande ou Axiom+, Secours : commandé à la table à cartes, Afficheurs Raymarine ST 60 Multi + Girouette / anémomètre + pilote, Afficheur Raymarine i70S (oct. 2023), Tél satellite Iridium portable 9555, Antenne Satellite Starlink, Système Hi-fi Fusion RA210 + 2 HP Cabasse dans carré + 2 HP Fusion dans cockpit (2022)

Electricité : Climatisation Dometic cabine propriétaire tribord + carré 220 V, 8 panneaux solaires sur Bimini Sun power Walk-on 8x125 w soit 1000 w (2021), Chargeur convertisseur Victron Multiplus 12/220 V/ 2000 w, Contrôleur de batteries Victron BMW-700, Circuit électrique 12/220V, parc de batteries de 6 batteries AGM Mastervolt de 6x160 Ah (960 Ah), 2 batteries moteurs 70 Ah (tribord remplacée en 2023), Ventilateurs 12V, Eolienne Silentwind pro (2021).

Plomberie : Réservoirs eau 2x400 L, Cuves à eaux noires 2x68 L, Dessalinisateur Aquabase 60 L/h 12V révisé en 2024 (moteur neuf + 1 membrane et bouchons), Chauffe-eau inox 2x40 L, Eau froide et chaude sous pression, Pompe à pied eau de mer dans la cuisine

Pont : 2 barres à roues en acier inoxydable, Bimini rigide, Echelle de bain, douche sur jupe AR, 2 sièges pointes avant, Trampoline Northsails, Sellerie cockpit (2021), Bossoirs, Guindeau électrique 1500 w avec télécommande, compteur chaîne au poste de barre tribord, Pare-battages et amarres, Ancre principale Spade 30 kg, Mouillage 70 m chaîne dia 10 mm (2023) + 12 m bout, Mouillage secondaire, Radeau de survie Plastimo 8 pers. Contrôlée en 2021, EPIRB format individuel, Annexe Zodiac Cadet double fond alu longueur 3,00 m (2020), Moteur HB Yamaha 4 stroke 9.9 CV (2024), Équipement réglementaire de sécurité, Teck dans cockpit et sur jupes arrière

Divers : Pavillon Français, Dérides remplacées en 2020, Copper coat (2021), Tous les passes-coques et vannes sous la flottaison remplacés en oct. 2023 (True design), Bagues de palier inf. 2021, Nombreuses pièces détachées, fournitures et outils.

Inventaire et état du produit donnés par le propriétaire, et n'engageant pas notre société



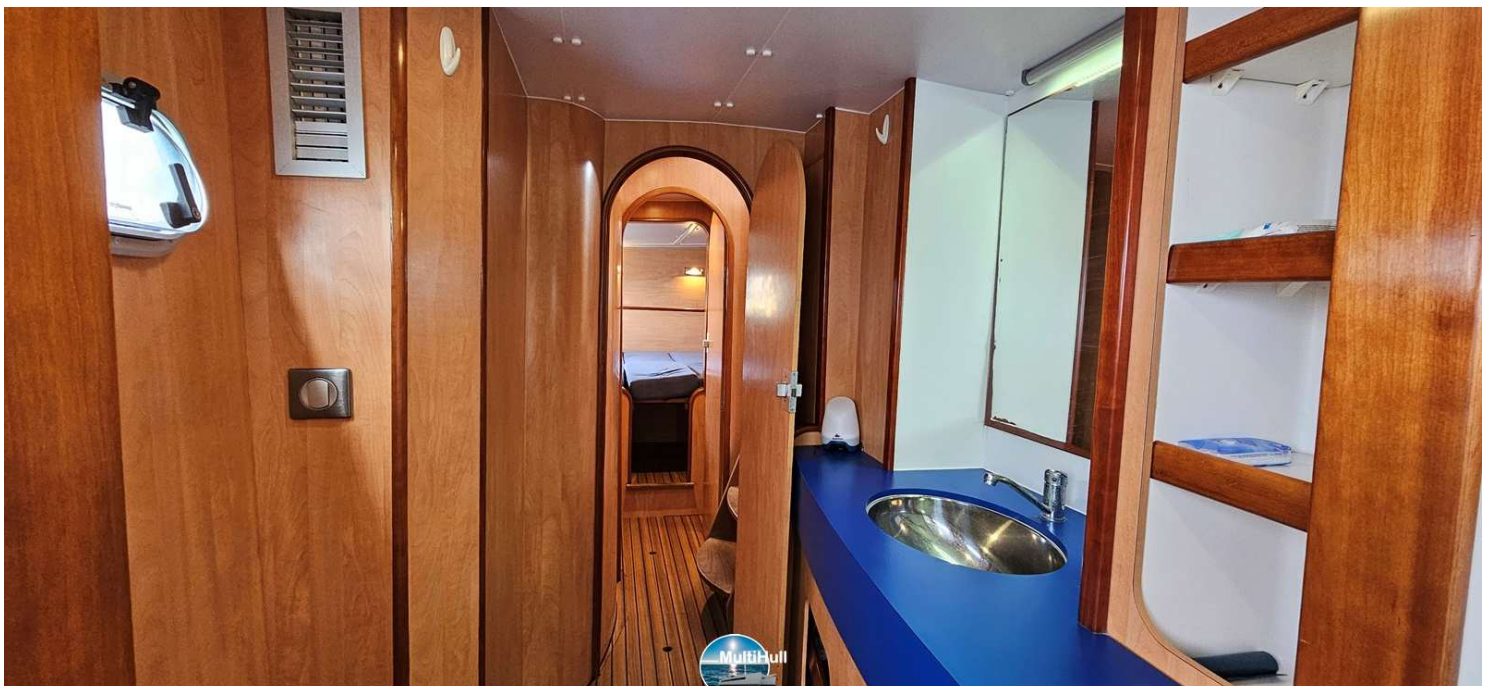
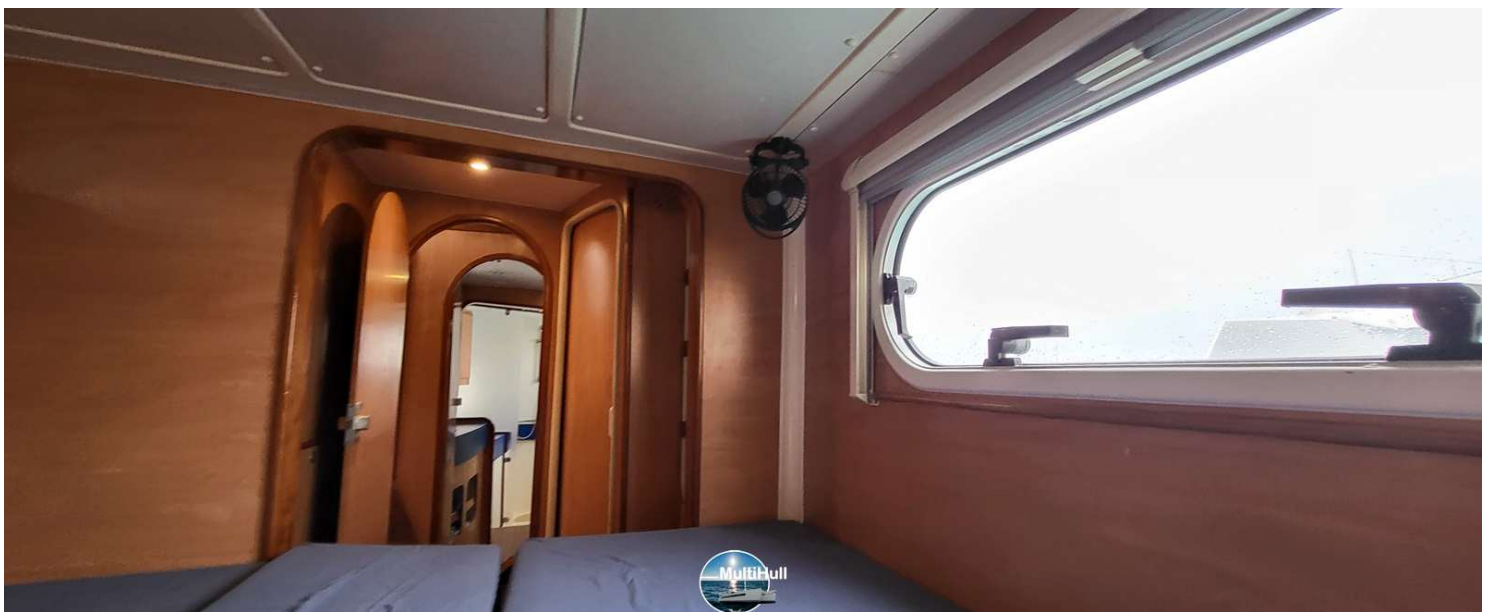


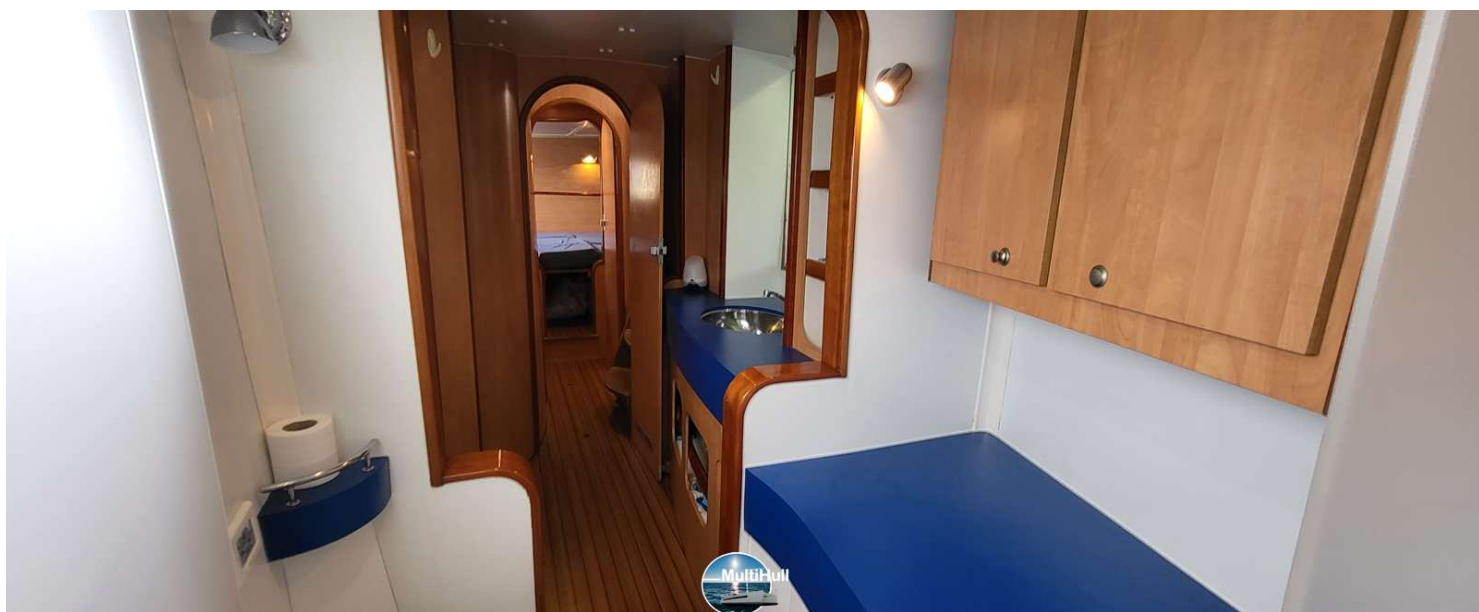


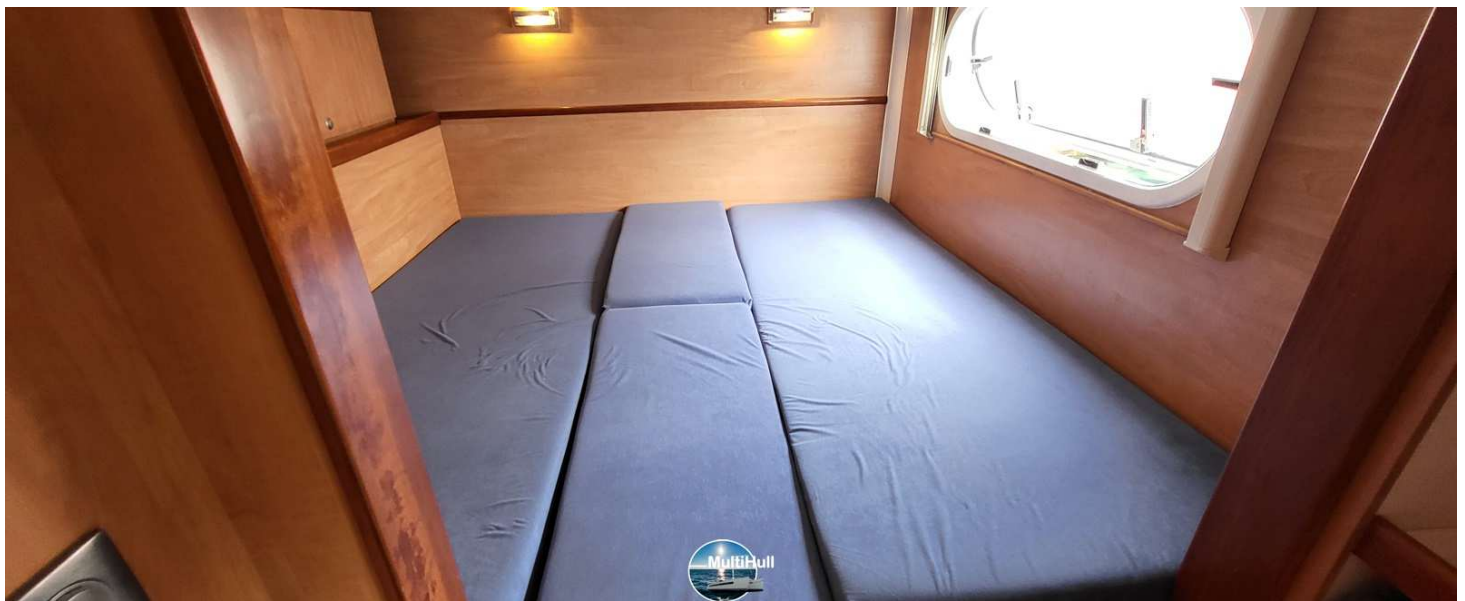
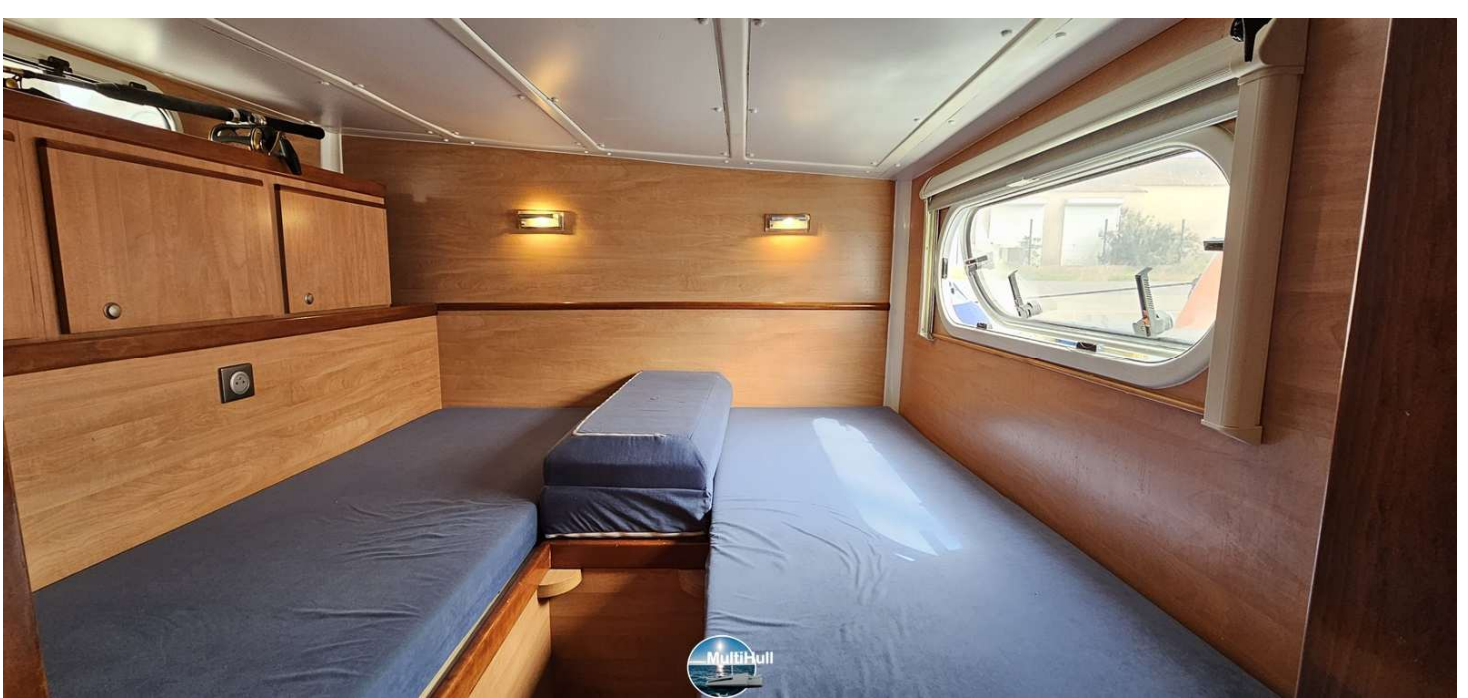














+33 (0)6 51 81 96 33

multihull@outlook.com

www.multihull.fr