



CATANA 62 Performance Semi Owner's version

Type :	Catamaran	Moteurs :	Volvo 2x150 CV
Chantier :	Catana	Modèle :	Catana 62 Carbon
Longueur :	18.68 m	Tirant d'eau :	1.56/3.75 m
Largeur :	9.49 m	Année :	2013
Cabines :	1 Master + 3 Doubles	Prix :	1 790 000 € TTC

Equipements de ce Catana 62 Carbon : Moteurs Volvo 2x150 CV (1200h révision 2023), hélices 4 pales repliables sur arbre et inverseurs hydrauliques, 3 commandes électriques (postes de barre et Table à Carte), gasoil 2x400L

Aménagement :

Coque tribord : Grande cabine propriétaire avec Island bed, tiroirs et penderies, Coiffeuse/Bureau. Salle d'eau avec double vasque, douche séparée, Lave-linge Candy. WC électrique. Climatisation réversible
Grande Cabine avant Lit double Queen Size, penderies, commode Coiffeuse et nombreux tiroirs, SDE Corian, Vasque et douche séparée, WC électrique. Climatisation réversible, Grande Pointe avant pour stockage.

Coque invités Bâbord : Cabine arrière Lit double transformable en 2 Single, penderies, commode, Coiffeuse et nombreux tiroirs, SDE Corian, Vasque et douche séparée, WC électrique. Climatisation réversible
Grande Cabine avant Lit double Queen Size, penderies, commode Coiffeuse et nombreux tiroirs, SDE Corian, Vasque et douche séparée, WC électrique. Climatisation réversible, Très Grande Pointe avant pour stockage...

Carré : Salon et méridienne en cuir, Table de carré modulable, téléviseur grand écran escamotable par ascenseur, nombreux rangements et tiroirs. Climatisation réversible. Grande Table à cartes Visibilité 360° avec fauteuil pivotant.

Cuisine : en corian avec îlot central et nombreux rangements, 1 réfrigérateur Inox 24V, 1 congélateur Inox 24V, 1 Cave à Vin Inox 24V, Lave-Vaisselle double tiroirs Fisher & Paykel Intégré, Four Gaz Glem, Table de Cuisson gaz 4 feux, micro-ondes Grill four 220V, Ice Maker 220V Inox.

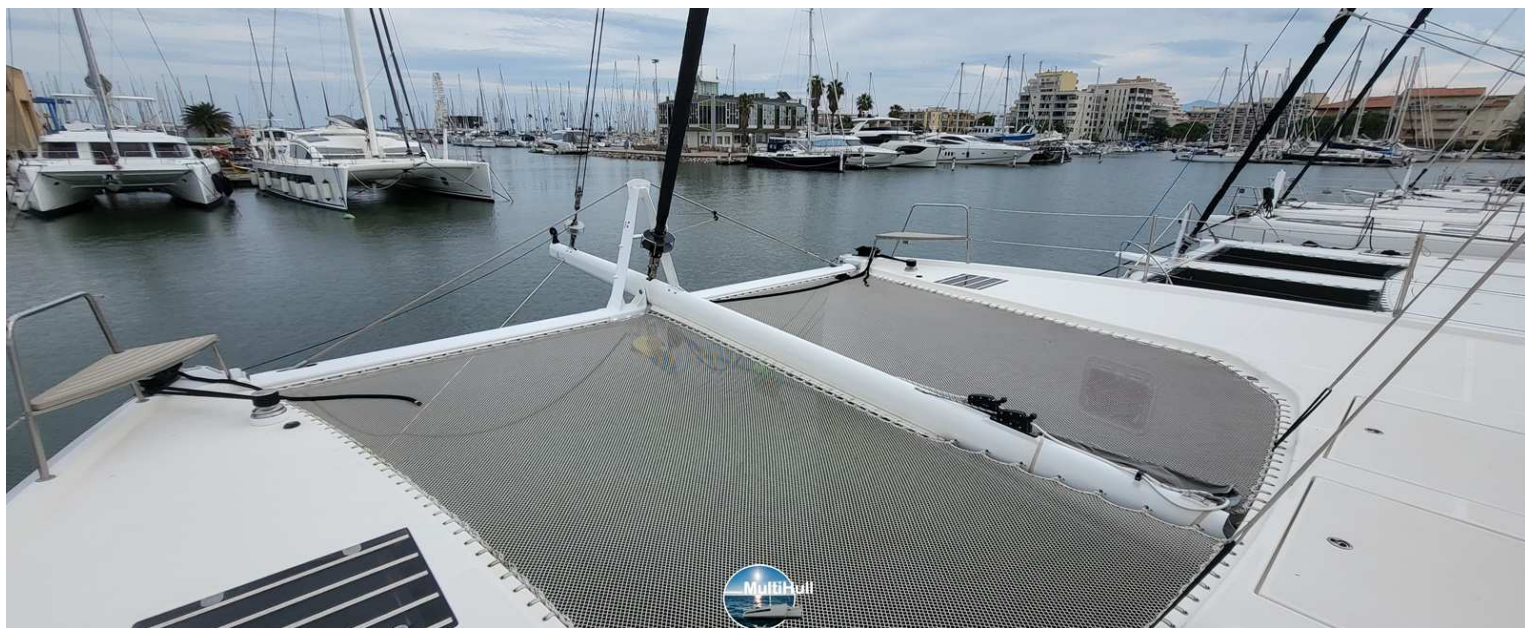
Cockpit : de plain-pied avec le carré, Baies vitrées coulissantes, table 8 places modulable, grandes banquettes avec bacs de rangements, Toiles d'ombrages (2023)

Equipements : Dessalinisateur Aquabase 240 L/h en 220 V avec goûteur, commande à distance et vanne de distribution à la cuisine, climatisation réversible Webasto, Groupe électrogène Fisher Panda 12kW 15000i 220V, 8 panneaux solaires 100W, Chargeur/convertisseur Phoenix Victron 24V//70AH/3000W/220V (2023), Chargeur secours Victron 24V/70A, Batteries services 3 x200AH 24V LiPePO4 Lithium Victron (2023), Ve Bus Victron & Victron Protect (2023) 2 batteries moteurs 12V, 1 batterie groupe 12V

Voiles et gréements : Mat Carbone Axxon, Gréement dormant (2019), Bôme carbone canoë Petit Jean (2019), Lazy Bag (2024) Poutre Longitudinale Carbone AXXON (2019) Grand-Voile à corne Carbone DFI Incidence 3 Ris (neuve 08/2023), génois carbone DFI Incidences (08/2023), gennaker sur emmagasineur Facnor FXT7000, 3 winchs Harken, 2 Winchs Electriques Harken ST 60 Gennaker, 2 Winchs Electriques Harken ST 60 GV et Ris, 2 Winchs Electriques Harken ST70 Génois, Accastillage de Gennaker, Accastillage de Spi

Electronique : sono Fusion Hifi avec ampli 650W 8HP et 2 woofers, VHF-AIS Icom IC-M423 ; répéteur anémomètre Furuno FI-50 ; commande pilote Nav Pilot ; 3 plotter Furuno (touch screen) avec cartographie, 2 postes de barre, répéteur plotter Furuno TZT Navnet, commande guindeau et winches électriques à Tribord, commandes électriques moteurs et pilote sur les 2 postes de barre.

Pont : passerelle carbone, pare battages, Bimini, annexe Highfield avec HB et Console centrale, 2 Cabestans électriques Lewmar...



Email: multihull@outlook.com

GSM +33 (0)6 51 81 96 33

Site Web: www.multihull.fr

Inventaire et état du produit donnés par le propriétaire, et n'engageant pas notre société







